

Arbeitsgruppe
Kreisell „Skyline Schafisheim“
Häni, Rüetschi, Vogel
5503 Schafisheim

An den Gemeinderat
Gemeindeverwaltung
Winkelgasse 1
5503 Schafisheim

Schafisheim 30.04.2021

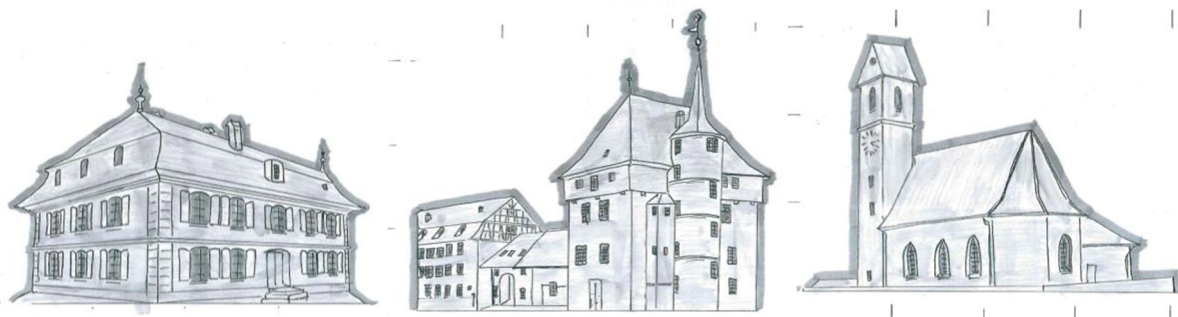
**Gemeindeversammlung vom 24. Juni 2021:
Antrag Traktandum Kreisell Kehrbrunnenplatz „Skyline Schafisheim“**

Sehr geehrte Damen und Herren

Fristgerecht legt obgenannte Arbeitsgruppe die Unterlagen für das Traktandum Kreisell Kehrbrunnenplatz der Gemeindeversammlung vom 24. Juni 2021 vor:

„Skyline Schafisheim“

bestehend aus den Sujets Kirche, Schloss und Urechgut. Die Konturen der drei Objekte werden aus gewalztem Stahlblech 4000x2000/8 mm mit Radius 3000 mm, ausgebrannt, respektive ergänzt. Die Platten sind bereits vorgerostet.



Die Konstruktion erfolgt jeweils in einem Stück und wird mit den rückseitigen Verstärkungsrippen und der Grundplatte verschweisst. Die Montage erfolgt auf je drei bauseits gefertigten Betonfundamenten von 120 x 60 x 50 cm. Die Ausführungsdetails erfolgen entsprechend dem Modell und den Grundriss- und Schnittplänen.

Zum Modell muss vermerkt werden, dass sämtliche blau eingefärbten Flächen als durchbrochene Öffnungen/Fenster zu verstehen sind. Die schwarzen Konturlinien werden ebenfalls mit Laser ausgeschnitten, so dass der dreidimensionale Effekt entsteht.

Zudem wurde im Modell die zusätzliche Umrandung mit Quadersteinen, welche im Anhang B beschrieben ist, dargestellt. Dies ist in der folgenden Kostenaufstellung nicht berücksichtigt und dient nur zur besseren Veranschaulichung.

Bei der Gestaltung wurden die Vorschriften *Gestaltung Kreiselinnenraum* vom Departement Bau, Verkehr und Umwelt des Kantons Aargau konsequent berücksichtigt und angewendet.

Kostenzusammenstellung der Unternehmerofferten inklusiv 7.7% MwSt

In den Kosten des Gartenbauers ist die Vorbereitung für eine allfällige Beleuchtung der Skyline im Betrag von Fr. 2'369.40 eingerechnet.

Variante A ohne Granitblöcke als Aussenabschluss

Arbeitsgattung	Unternehmer	Preis
3 Platten „Skyline“ Schafisheim	Kunstwerker GmbH	36'456.45
Fundamente inkl. Einbau	Örtliches Bauunternehmen B	8'936.80
Gartengestaltung + Bepflanzung	Örtlicher Gartenbauer A	19'770.90
Verkehrsdienst in Offerten enthalten		
Total Kosten inkl. 7.7% MwSt		65'164.15

Modell und Pläne

Diese werden zusammen mit der Kostenzusammenstellung übergeben.

Hierbei gilt zu beachten: das Copyright für das Kunstwerk „Skyline Schafisheim“ liegt mit allen Rechten zur Umsetzung bei der Kunstwerker GmbH, Tellen 2, 9216 Hohentannen. Eine Vergabe der Stahlarbeiten an Dritte darf nur durch Zustimmung der Kunstwerker GmbH erfolgen. Die Kunstwerker GmbH wären in so einem Fall mit Fr. 8'000.00 pauschal zu entschädigen.

Vielen Dank für die bisherige Unterstützung seitens des Gemeinderates. Für Rückfragen stehen wir jederzeit gerne zur Verfügung.

Freundliche Grüsse

Marianne Häni

Ursula Vogel

Ernst Rüetschi

Beilagen

-Modell 1:20

-Grundrissplan 1:100

-Schnitt 1:100

-Anhang Variante B mit Granitblöcken als Aussenabschluss

Arbeitsgruppe
Kreisel „Skyline Schafisheim“
Häni, Rüetschi, Vogel
5503 Schafisheim

Anhang zu Eingabe Kreisel Kehrbrunnenplatz

Der mit der Ausarbeitung des Projekts beauftragte Künstler, Peter Bernhardsgrütter, hat das Modell mit Quadersteinen als Aussenabschluss erstellt.

Die Arbeitsgruppe ist der Meinung, dass diese Abschlussumrandung nicht unbedingt notwendig ist. Es steht dem Gemeinderat jedoch frei, diese Variante ebenfalls der Gemeindeversammlung vorzuschlagen.

Laut Kanton sind beide Varianten, mit oder ohne Quadersteine, bewilligungsfähig.

Da die Erstellung eines neuen Modells ohne Umrandung nicht verhältnismässig erschien, wird es mit den Quadersteinen eingereicht. Wir bitten um Verständnis.

Variante B mit Granitblöcken als Aussenabschluss

Arbeitsgattung	Unternehmer	Preis
3 Platten „Skyline“ Schafisheim	Kunstwerker GmbH	36'456.45
Fundamente inkl. Einbau	Örtliches Bauunternehmen B	8'936.80
Gartengestaltung Bepflanzung	Örtlicher Gartenbauer A	32'513.95
Verkehrsdienst in Offerten enthalten		
Total Kosten inkl. 7.7% MwSt		77'907.20

30.04.2021



Kunstwerker GmbH
Tellen2
9216 Hohentannen
078 634 53 11
info@kunstwerker.ch
www.kunstwerker.ch

An den Gemeinderat
Gemeindeverwaltung
Winkelgasse 1
5503 Schafisheim

Hohentannen, 27. April 2021

Angebot Kreisel Kehrbrunnenplatz „Skyline Schafisheim“

Sehr geehrte Damen und Herren

Vielen Dank für die Anfrage zur Kreiselgestaltung in Schafisheim. Gerne mache ich Ihnen folgendes Angebot:

Kreisel Skyline bestehend aus den Sujet Kirche, Schloss und Urechgut. Die Konturen der drei Objekte werden aus gewalztem Stahlblech 4000x2000/8 mm mit Radius 3000 mm, ausgebrannt, respektive ergänzt.



Die Konstruktion erfolgt jeweils in einem Stück und wird mit den rückseitigen Verstärkungsrippen und Grundplatte verschweisst. Die Montage erfolgt auf je drei bauseits gefertigten Betonfundamenten von 120 x 60 x 50 cm. Die Ausführungsdetails erfolgen entsprechend dem Modell und den Grundriss- und Schnittplänen.

Bei der Gestaltung wurden die Vorschriften *Gestaltung Kreiselinnenraum* vom Departement Bau, Verkehr und Umwelt des Kanton Aargau konsequent berücksichtigt und angewendet.

Kostendetails

Was	Preis
Vorprojekt inklusive Pläne u. Modell	1'023.15
Koordinationspauschal	1'292.40
Kunstwerke Kirche, Schloss, Urechgut	30'694.50
Transporte/Montage mit Kran inkl. Verkehrsdienst	3'446.40
Total inklusive 7.7% MwSt	36'456.45

Copyright

Alle Rechte zur Umsetzung nach obigen Grundlagen liegen bei der Kunstwerker GmbH, Tellen 2, 9216 Hohentannen, folgend Kunstwerker genannt. Eine Vergabe an Dritte darf nur durch Zustimmung von Kunstwerker erfolgen. Kunstwerker erhält dafür eine Entschädigung von Fr. 8'000.00.

Modell und Pläne

Diese werden zusammen mit dem Angebot an die Arbeitsgruppe Häni, Rüetschi, Vogel übergeben. Die weiteren zur Ausführung erforderlichen Pläne für die Unternehmer sind im Rahmen des Auftrags an Kunstwerker inkludiert.

Konditionen

Preise: Inklusive MwSt
Lieferfrist: 2-3 Monate nach Bestellungseingang
Zahlung: 1/3 bei Auftragserteilung, 1/3 nach Auslieferung, 1/3 20 Tage nach Installation

Ich würde mich sehr freuen das Projekt für Sie auszuführen. Ich versichere Ihnen in jeder Beziehung eine professionelle Ausführung und kooperative Zusammenarbeit in allen Belangen. Falls erwünscht, kann ich gerne entsprechende Referenzen von erfolgreichen Kreiselbauten angeben. Für Rückfragen stehe ich jederzeit gerne zur Verfügung.

Freundliche Grüsse

Kunstwerker GmbH

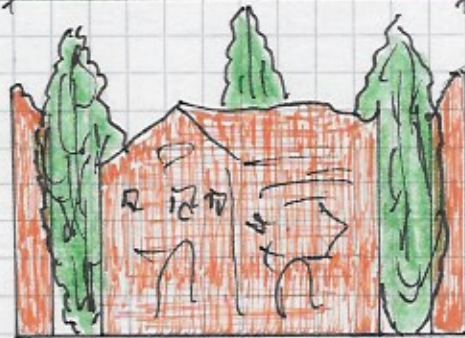
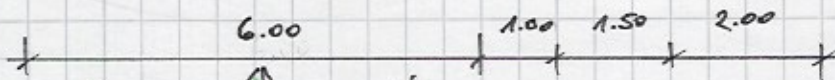
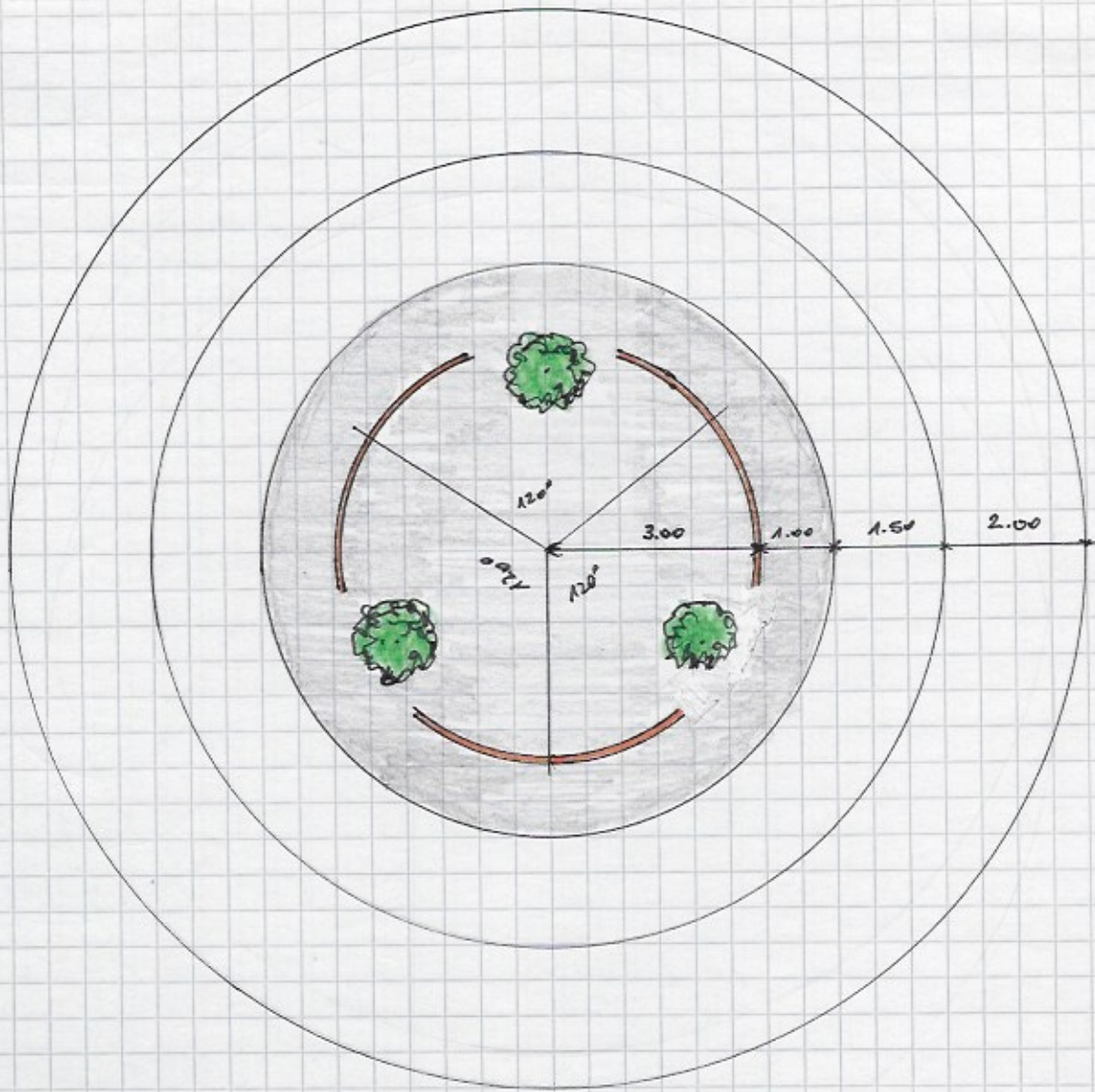


Peter Bernhardsgrütter

Beilagen

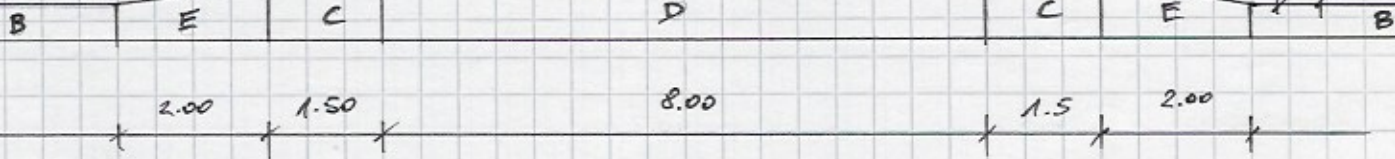
(Abgegeben an Arbeitsgruppe)

- Modell 1:20
- Grundrissplan 1:100
- Schnitt 1:100



~ 3.8-4.5

1.0



SKYLINE
 SCHAFFLHEIM
 1:100

kunstwerker GmbH
 Tellen 2
 9216 Hohentannen

4.1.2021